

エバラ食品「すき焼のたれ」新CMを制作 相葉雅紀さんを起用 12月4日（水）より放送開始 家庭では作れない！こだわりの原料とブレンドが生み出す絶妙な味わいを訴求

エバラ食品工業株式会社（本社：神奈川県横浜市、代表取締役社長：宮崎 遵）は、相葉雅紀さんを起用した「すき焼のたれ」の新CM『すき焼のたれ 素材の味わい』篇を本日から全国で順次放送します。



新CMでは、こだわりの原料とブレンドが生み出す「すき焼のたれ」の絶妙な味わいをストレートに訴求しています。エバラ「すき焼のたれ」は、うまみ豊かな本醸造しょうゆ、まろやかなコクを生む砂糖、味に深みを加えるかつお節と本みりんなど、こだわりの原料を独自の配合でブレンドしています。CMでは、「すき焼のたれ」ひとつで家庭では作り出せない絶妙な味わいが楽しめることを相葉雅紀さんが表情豊かに表現しています。食欲をそそるすき焼きのシズルと合わせて、思わず「今夜はすき焼きが食べたい！」と思わせるような内容となっています。CMを投下することで、家族や友人の集まる機会が増える年末年始に向けて、家庭ですき焼きを楽しむ機会を広げてまいります。

1969年に発売したエバラ「すき焼のたれ」は、カテゴリー売上 No.1 ブランド（※）として長年にわたる支持を受け、今年で発売50年を迎えました。2019年8月より、原料や品質へのこだわりをわかりやすく伝えるデザインにパッケージをリニューアルしました。

エバラ食品は「こころ、はずむ、おいしさ。」を提供し、鍋料理の可能性を広げ、鍋を通年の家庭料理にしております。

※インテージ SRI すき焼きのたれカテゴリー 2017年4月～2019年3月 累計販売金額

本件に関するお問い合わせ

■ 報道関係の方のお問い合わせ

エバラ食品工業株式会社 コミュニケーション部 広報課 電話 045-226-0234 / FAX 045-650-9025

■ お客様のお問い合わせ

エバラ食品工業株式会社 お客様相談室 電話 0120-892-970（フリーダイヤル）

■ CMストーリー

自宅ですき焼きパーティーを楽しんでいる最中、相葉さんがふと自分の世界に入り込み、エバラ「すき焼のたれ」のおいしさの秘密に思いを巡らせるというストーリーです。

窓の外に雪がちらつく冬の日、相葉さんは自宅に友人を招き、にぎやかにすき焼きを楽しんでいます。和気あいあいとした雰囲気ですき焼きパーティーが始まり、お肉をほお張った相葉さんは、おいしさのあまり目を閉じて自分の世界に入り込み、味わいをかみしめます。幸福感あふれる音楽が流れるなか、本醸造しょうゆ、砂糖、かつおだし、本みりんと原料一つひとつへのこだわりを感じながら、「このたれ、家では作れない！」と、おいしさの秘密を実感します。最後はふと我に戻り、「だね！」と友人たちに語りかけながら、再びすき焼きパーティーを楽しむ相葉さんでした。

■ 撮影エピソード

「すき焼のたれ」のおいしさと真剣に向き合う相葉さんの表情を捉えるため、今回はハイスピードカメラを使用して撮影しました。すき焼きを食べるシーンでは、相葉さんに何度もお肉を食べていただき、さまざまなアングルから撮影しました。いざカメラがまわると、目を閉じてじっくりと味と向き合う真剣な表情や、見ている人も笑顔になるような至福の表情など、相葉さんはさまざまな表情ですき焼きのおいしさを表現してくださいました。撮影は順調に進み、スタッフから「以上で撮影終了です！」の声がかかると「あれ？もう終わりですか？もっと食べたかったのに〜」と、ちょっと寂し気な相葉さん。おかげで、「今夜はすき焼きが食べたい！」と思わせる魅力的なシーンを撮影することができました。

■ エバラ「すき焼のたれ」ブランドサイト

エバラ食品の公式ホームページでは、家族や友人と楽しむごちそうすき焼きから、いつもとはひと味違うアレンジすき焼きまで、食卓が楽しくなるさまざまなメニューを紹介しています。また、毎日のおかず作りに役立つ「すき焼のたれ」を使った汎用メニューも多数紹介しています。



ブランドサイト URL : <https://www.ebarafoods.com/sp/sukiyaki/>



すき焼のたれ

本醸造しょうゆに砂糖、本みりんを合わせ、かつお節のうまみで仕立てたふくよかな香りとコクのある味わいです。



すき焼のたれマイルド

本醸造しょうゆに砂糖、かつお節のうまみを合わせ、本みりんで仕立てたまろやかなコクと甘みのある味わいです。

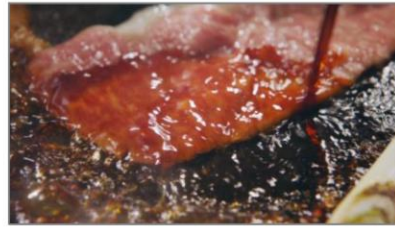
■ ストーリーボード

『すき焼のたれ 素材の味わい』篇 (15 秒)

[01]



[06]



ジュ〜

[02]



♪

[07]



グツグツ...

[03]



相葉さんOFF)

本醸造の
旨み

[08]



このたれ
家では
作れない

[04]



砂糖の
こく

[09]



相葉さん)
だね!

男性NA)
今夜は
エバラで
すき焼

[05]



だしと
みりんの
深み

[10]



エバラ

■ CM 概要

CM タイプ : 『すき焼のたれ 素材の味わい』 篇 (15 秒)
放送開始 : 2019 年 12 月 4 日 (水) より全国で順次放送

■ CM スタッフ

広告主 : エバラ食品工業株式会社
広告会社 : 株式会社横浜エージェンシー & コミュニケーションズ
: 株式会社 ADK マーケティング・ソリューションズ
: 株式会社 ADK クリエイティブ・ワン
: MARU CREATIVES
制作会社 : 株式会社スターランドコミュニケーション
CD : 高橋 史生
企画 : 高橋 史生 / 佐藤 竜幸
プロデューサー : 寺坂 達
プロダクションマネージャー : 高田 悠人 / 堀田 翔哉
演出 : 原田 真一
撮影 : 中島 英樹
照明 : みやき しんいち
美術 : 花崎 綾子
ヘアメイク : 高橋 幸一
スタイリスト : 池田 尚輝 (相葉 雅紀) / 倉持 洋子 (エキストラ)
音楽プロダクション : 株式会社 P-CAMP
ポストプロダクション : 株式会社メディアシティ
オフラインエディター : 石谷 翔平
オンラインエディター : イシザキ コウエイ
カラリスト : 大角 綾子
録音 / ミキサー : 北原 慶明
音響効果 : 寺尾 爾
キャスティング : 森 勇治 (株式会社 A-Bridge)
出演 : 相葉 雅紀
渡辺 裕也 / 堀内 昌輝 / 田澤 葉